

ITERGUM

Scheda Tecnica

- Descrizione
- Caratteristiche generali
- Campi di applicazione
- Proprietà fisiche
- Preparazione
- Applicazione
- Confezioni
- Conservazione
- Precauzioni ed Avvertenze



■ DESCRIZIONE

Membrana liquida poliuretana monocomponente impermeabilizzante.

■ CARATTERISTICHE GENERALI

IterGum è un prodotto monocomponente, a basso contenuto di solventi, a base poliuretana, che vulcanizza con l'umidità atmosferica.

IterGum forma una membrana molto resistente ed elastica con eccellente adesione su diverse superfici quali cemento, mattoni, pietre, PVC, legno, marmo, metalli sabbiati, carteggiati o primerizzati, asfalti e bitumi ecc...

Per ottenere una buona impermeabilizzazione si consiglia di applicare uno spessore non inferiore a 1.5 mm. Lo spessore ottimale è di circa 2,0 mm.

IterGum è caratterizzato da:

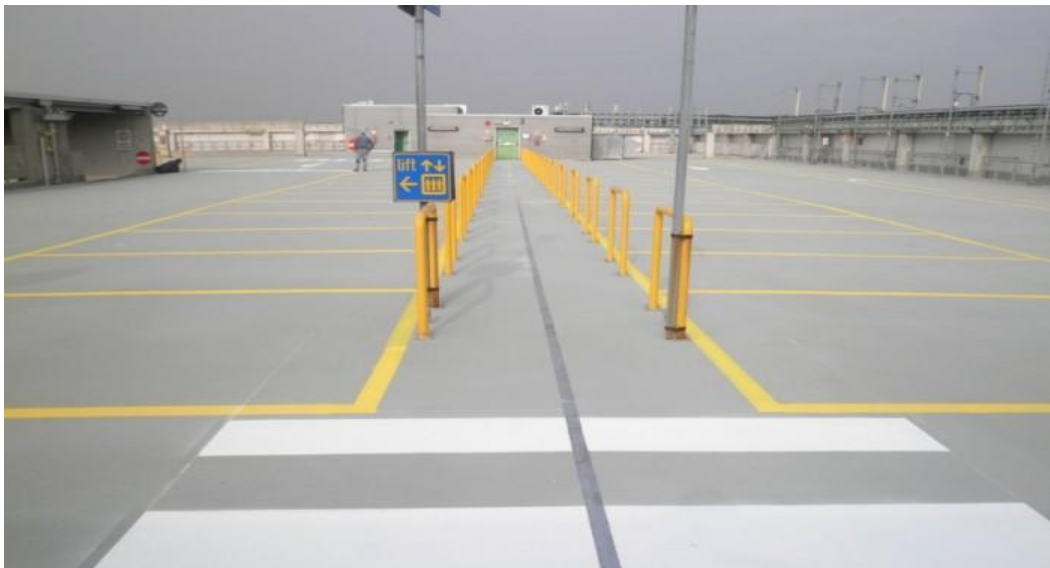
- Eccellente adesione su diverse nature di supporti
- Ottima resistenza agli UV ed agli agenti atmosferici
- Ottima resistenza al gelo ed al calore
- Ottima resistenza meccanica, all'abrasione e allo strappo
- Ottima resistenza all'acqua dolce anche in immersione continua

■ CAMPI DI APPLICAZIONE

IterGum è specifico per la protezione e l'impermeabilizzazione, con o senza armatura, di:

- Coperture di tetti vecchi e nuovi
- Canali di irrigazione in cemento anche in presenza di modeste lesioni
- Balconi e terrazzi anche sotto piastrelle
- Protezione di membrane in asfalto
- Parcheggi
- Lamiere alleggerite o in fibrocemento
- Soppalchi

ESEMPI APPLICATIVI



■ PROPRIETA' FISICHE (Valori Tipici)

✓ Colori disponibili	grigio, rosso, verde, blu
✓ Aspetto	semilucido
✓ Peso specifico	1.0 kg/lit ± 0.05
✓ Viscosità Brookfield a 25 °C	6000 – 9000 cps
✓ Tempo di essiccazione a 20 °C	4 - 6 ore
✓ Tempo di sovraverniciabilità a 20 °C	8 - 12 ore
✓ Tempo di esercizio a 20 °C	24 ore
✓ Temperatura di applicazione	da +7 °C a +35 °C
✓ Umidità relativa di applicazione (UR)	max 70 %
✓ Durezza (Shore A) (ASTM D2240/DIN 53505/ISO R 868)	70
✓ Spessore consigliato	min. 1 mm max 2 mm
✓ Temperatura di servizio	da -35 °C a +75 °C
✓ Carico di rottura a 23 °C (ASTM D412/DIN 52455)	3 Kg/cm ² (N/mm ²)
✓ Percentuale di allungamento a 23 °C (ASTM D412/DIN 52455)	>700 %
✓ Trasmissione del vapor d'acqua (ASTM E96 water Method)	0.75 gr/(m ² hr)
✓ Adesione al cemento (ASTM D4541)	>20 kg/cm ² (>2 N/mm ²)

- | | |
|---|--|
| ✓ Idrolisi (8% KOH, 15 giorni a 50 °C) | Nessun cambiamento significativo delle proprietà elastomeriche |
| ✓ Idrolisi (H ₂ O, 30 ciclo RT-100, 14 giorni) | Nessun cambiamento significativo delle proprietà elastomeriche |
| ✓ Stabilità Termica (100 giorni 80 °C) (EOTA TR011) | Passato |
| Resistenza all'idrolisi: | |
| ✓ Idrossido di Potassio 8%, 10 giorni 50 °C | Nessun effetto |
| ✓ Ipoclorito di Sodio 5%, 10 giorni | Nessun effetto |
| ✓ Assorbimento di Acqua | <1.3% |

■ PREPARAZIONE



Il supporto da trattare deve essere asciutto, ben pulito ed esente da olii, grassi, residui di pitture ed altre parti asportabili;

provvedere comunque a eliminare ogni traccia di qualsiasi agente inquinante; una cattiva preparazione compromette l'adesione del prodotto.

I supporti da impermeabilizzare devono essere pretrattati con primer epossidico bicomponente, in tal caso si consiglia **Idropox primer H₂O** . Eventuali altri promotori di adesione vanno concordati con il nostro ufficio tecnico. In caso di superfici molto ampie si consiglia di armare il prodotto con fibre o tessuti idonei, mentre su piccole superfici non occorre nessuna armatura; è sufficiente applicare uno spessore di circa 1,5-2,0 mm per garantire la perfetta tenuta e impermeabilità del supporto. Le superfici molto lisce, ad es. di mattoni smaltati o ceramizzati, devono essere irruvidite mediante levigatrice a disco rotante o pallinatrice.

■ APPLICAZIONE



L' applicazione può essere eseguita a rullo, pennello o a spruzzo.



Si sconsiglia l'applicazione su supporti non solidi e poco compatti. Non applicare come impermeabilizzante di piscine, quindi con presenza di cloro o comunque in nessuna vasca contenente acque industriali particolarmente aggressive.



Nota Importante

La qualità dell'applicazione sarà influenzata dall'attrezzatura, degli equipaggiamenti e strumenti adottati, nonché dalle condizioni ambientali di applicazione, quali temperatura, umidità relativa e presenza di polveri nell'area di applicazione.

Quando si applica il prodotto per la prima volta si raccomanda di eseguire alcuni test preliminari allo scopo di verificare e validare il processo per garantire il miglior risultato sia tecnico che estetico.



Applicare il prodotto in condizioni ambientali con temperatura tra +7 °C e +35 °C ed umidità relativa tra 35% e 75%.



Al momento di apertura di ogni confezione, mescolare accuratamente il prodotto per eliminare eventuali sedimentazioni.

IterGum è pronto all'uso, non necessita di alcuna diluizione. Per eventuali diluizioni e per la pulizia degli attrezzi utilizzare **Diluente per Poliuretanic**.



L'essiccazione a 20 °C avviene in 4-6 ore; sovraverniciabilità a 20 °C in 8-12 ore; tempo di esercizio in 24 ore a 20 °C.



La resa teorica è subordinata allo spessore che si vuole ottenere. Per rivestimenti con spessore di 1 mm, occorre 1 Kg di prodotto per ogni m² di superficie da trattare.

■ CONFEZIONE

Secchi di ferro: 25 Kg 6 Kg 1 Kg

■ CONSERVAZIONE



Proteggere dal gelo, dal calore e dalla luce diretta del sole.

In recipienti originali ed integri, protetti dal gelo e dal caldo eccessivo, il prodotto si conserva per circa 12 mesi.

■ PRECAUZIONI ED AVVERTENZE

Durante l'applicazione non mangiare, non bere e non fumare. Usare dispositivi di protezione individuale: guanti, occhiali, maschera e indumenti protettivi come del tipo riportato nella scheda di sicurezza. Le informazioni contenute nella presente scheda sono, per quanto a nostra conoscenza, esatte ed accurate ma ogni raccomandazione e suggerimento dato è senza alcuna garanzia, non essendo le condizioni di impiego sotto il nostro diretto controllo. In caso di dubbio è sempre consigliabile effettuare prove preliminari.

SVIR si riserva il diritto di modificare i prodotti ed il contenuto della presente, senza alcun preavviso.



Rispettare sempre le regolamentazioni e disposizioni vigenti in materia di sicurezza e trasporto. Consultare la scheda tecnica, le direttive per l'applicazione e la scheda di sicurezza. Per ogni chiarimento o informazione contattare la nostra Assistenza Tecnica Clienti.



Rispetta l'ambiente!

Se non necessario evita di stampare questo documento.



**© Il contenuto del presente documento è proprietà di Picacolor.
La riproduzione di testi ed illustrazioni di questa pubblicazione è vietata
e verrà perseguita secondo le disposizioni di legge vigenti.**